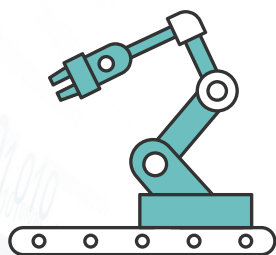


# リモートPacket Eye

## リモートPacketEyeとは

対象機器とネットワークの間に接続するだけで、Ethernetパケットを監視できます。  
機器故障などのイベント発生前後のネットワークパケットを自動的に収集し、PCやタブレットなどから閲覧可能です。  
保守や、障害調査のリモート化により、迅速な対応などへ役立てられます。



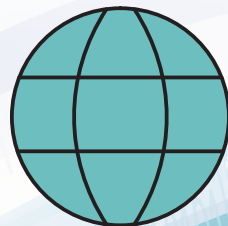
工場内機器



流れるデータを常時キャプチャして  
異常発生時のネットワーク状態を  
確認可能



機器とネットワークの間に  
挟み込むだけで設置可能



ネットワーク



クラウド



PCやタブレットで異常前後の  
パケット情報を確認可能



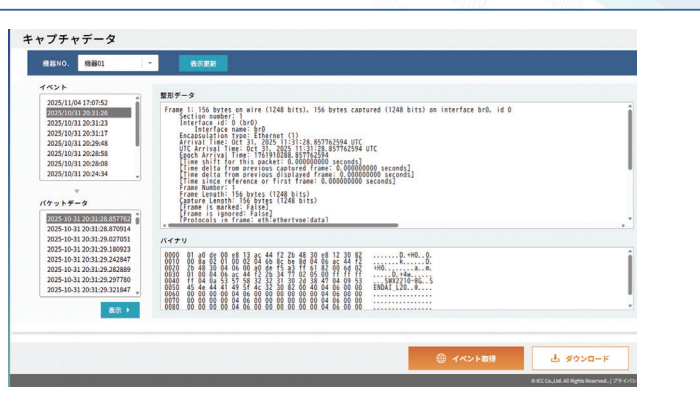
高信頼性の株式会社インタフェースの  
SuperCD®で安定稼働を実現



CHECK

異常  
検知

異常検知時に前後の通信ログを  
自動的にアップロード  
(DIや、特定パケットを検知条件に指定可能)



## リモートPacket Eye 料金はお問合せください

※本サービスは毎年のお支払いによってご利用いただけるサブスクリプションサービスです。  
※動作確認のための1か月無料サービスがあります。  
※最低利用期間：1年間 ※本サービスは法人向けサービスになります。



Information Engineering Company  
アイ・イー・シー株式会社

### 〈お問い合わせ〉

アイ・イー・シー株式会社  
〒319-1221茨城県日立市大みか町1-11-10  
Web: <https://www.iecha.co.jp/product/>